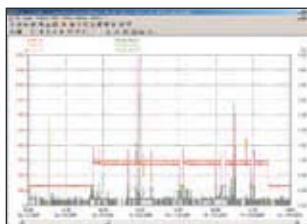


Třífázové záznamníky kvality elektrické energie řady 1740 Memobox

FLUKE®



Příložený software PQ Log usnadňuje rychlou identifikaci hlavní příčiny poruchy.

Pro snadné vyhodnocení kvality elektrické energie a provádění dlouhodobých rozborů

Kompaktní, robustní a spolehlivé třífázové záznamníky kvality elektrické energie řady Fluke 1740 jsou nástroje pro každodenní použití techniky, kteří vyhledávají problémy a analyzují energetické distribuční systémy. Můžete si vybrat ze tří modelů, které budou vyhovovat vašim základním nebo progresivním potřebám záznamu elektrické energie. Pro řešení základních a pokročilých potřeb záznamu elektrické energie lze zvolit ze tří modelů.

Fluke 1743: IP65 vodotěsný přístroj pro záznam nejběžnějších parametrů el. energie, např. V, A, W, VA, VAR, PF, energie, mihotání světla (flicker), napěťové události a THD.

Fluke 1744: Je vybaven funkcemi totožnými s modelem Fluke 1743. Kromě těchto funkcí měří model Fluke 1744 také harmonické proudy a napětí, interharmonické, signály v rozvodné síti, nevyvážení a frekvenci.

Fluke 1745: Progresivní záznamník kvality el. energie IP50 se stejnými měřicími schopnostmi jako model 1744, navíc displej real-time LCD a 5 hodin zálohovací doby UPS.

- **Plug and play:** Nastavení je díky automatické detekci a napájení proudové sondy otázkou několika minut.
- **Instalace do rozvaděče:** Kompaktní, zcela izolovaný korpus a příslušenství lze snadno umístit do těsných prostor hned vedle vedení pod proudem.
- **Dlouhodobé sledování energie:** Data lze stahovat během záznamu, bez jeho přerušení.
- **Měření napětí s jedinečnou přesností:** Přesnost měření napětí odpovídá normě IEC 61000-4-30, třída A (0,1%).
- **Rychlé ověření kvality elektrické energie:** Vyhodnocení kvality elektrické energie dle normy EN50160 se statistickým přehledem.

Specifikace

(Podrobnější informace naleznete na webových stránkách Fluke)

	1745	1744	1743
Měření hlavních parametrů elektrické energie: V, A, W, VA, VAR, účinnku, energie, flickeru, napěťových událostí (poklesy, přemkity, přerušení) a THD (celkové harmonické zkreslení)	●	●	●
Měření napěťových a proudových harmonických až do 50té, nevyvážení, frekvence a signálů v rozvodné síti	●	●	
Stupeň krytí proti průniku prachu/vody	IP 50	IP 65 vodotěsné	
Displej	LED a LCD	LED	LED
Paměť	8 MB	8 MB	8 MB
UPS výdrž při překlenují výpadku sítě	> 5 hod.	3 s	3 s
EN 50160	●	●	●

Napájení: 88 V - 660 V stř.
Bezpečnost: IEC/EN 61010-1 600 V CAT III, 300 V CAT IV, stupeň znečištění 2, dvojitá izolace
Korpus: Zcela izolovaný korpus a příslušenství
Provozní teplota: 0 °C až + 35 °C
Rozhraní: RS 232, 9600 - 115 000 Baud, automatická volba rychlosti v Baud, 3vodičová komunikace

Rozměry (VxŠxH):
 Fluke 1745: 282 mm x 216 mm x 74 mm,
 Fluke 1743/44: 170 mm x 125 mm x 55 mm
Hmotnost: Fluke 1745 – zhruba 3 kg,
 Fluke 1743/44: přibližně 2 kg
Dvouletá záruka

Standardně dodávané příslušenství

Fluke 1743/1744/1745: Sada flexibilních proudových kleští FS17XX, sada napěťových kabelů VL1735/1745 (pouze model 1745), software Power Log, kabel rozhraní RS232 a adaptér RS232-USB, 4 černé krokosvorky, barevná sada k rozpoznání fází WC17XX, brašna, atest s hodnotami měření, tištěný anglický návod a vícejazyčný návod na disku CD

Základní modely: Nezahrnují proudové kleště FS17XX

Informace pro objednávání

Fluke 1743 Basic	Záznamník kvality elektrické energie Memobox
Fluke 1743	Záznamník kvality elektrické energie Memobox
Fluke 1744 Basic	Záznamník kvality elektrické energie Memobox
Fluke 1744	Záznamník kvality elektrické energie Memobox
Fluke 1745	Záznamník kvality elektrické energie Memobox

Informace o proudových kleštích pro měření kvality el. energie naleznete na straně 80